

Erica Piacenza

01

MY PORTFOLIO



28.05.2021

“Il futuro appartiene a coloro che credono
alla bellezza dei propri sogni.”

- **Eleonr Roosevelt** -

Erica Pizzenza

La Moda si Maschera .. e Rinasce!

Moodboard 1 - "La Maschera"



A/I '22-'23

A/I

La matita si poggia sul foglio facendo liberare la mente. Come flusso continuo disegno, cancello, rielaboro, strappo, disegno nuovamente fino all'appagamento di aver raggiunto il giusto risultato visivo.

A/I 2022/2023

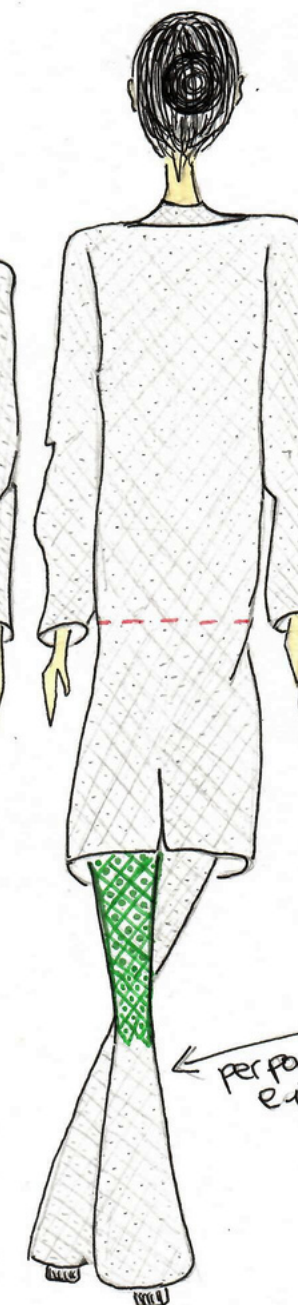
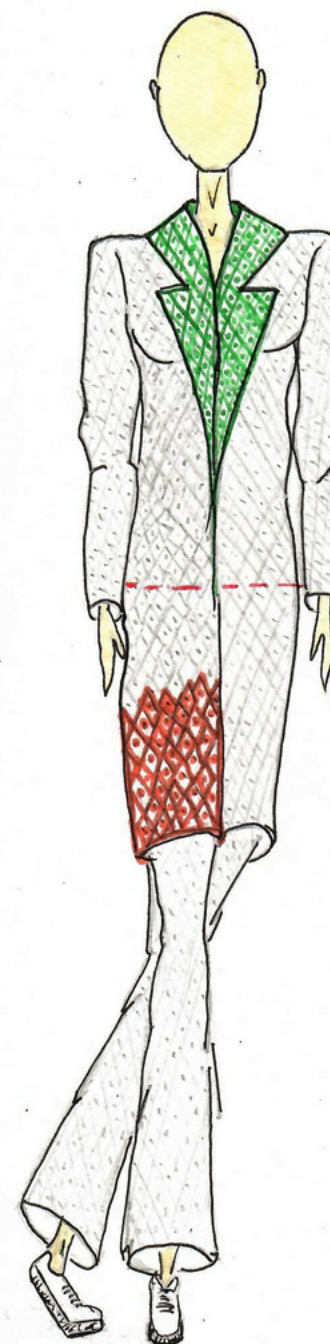
Coprispalle multicolor



EP

A/I 2022/2023

GIACCA STRUTTURATA OVER DOUBLE FACE + PANTALONI



---Modifica!!
accorciamento giacca
ALTEZZA FIANCHI

← [red box] = 14
Vermilion
per giacca
esterno

← [green box] = 56 Pant
Green
per pantaloni
e interno giacca

EP

P/E

In alcuni casi lascio il disegno in bianco e nero, in altri casi lo coloro cercando di calibrare le tonalità, cercando di fare i giusti abbinamenti.

Coloro usando tecniche diverse: con i Promarker Winsowr & Newton, oppure con matite ed acquarelli.



P/E 2021

BLAZER



ESENTRO

FRONTE:

RETRO:



= 131 skinwhite

= 137 Medumpink

= 147 palelavac

= 75 darkbluelight

= 135 palecherry pink



**FILATI
di
TRAMA**

01

3 tipologie di filato:

.CUBA - 47% Wo + 53% Pc
Nm 1100

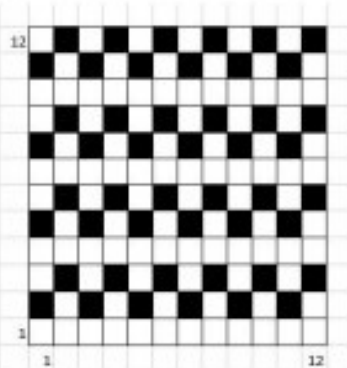
.NOBLESSE 1 - 30% Wm +
70% Pa - Nm 9000

.NOBLESSE 2 - 30% Wm +
70% - Nm 23000

**.BRIGLIE DI TRAMA +
TELA**

**.LAVAGGIO
.CESTO A CALDO
.VAPORIZZO**

SCHEDA TECNICA:

ARTICOLO: ERICA 1		COLORE: 1 MULTICOLOR	
Fili totali: 3.750	Pezzi: 1	Mt: 1,10	
Pettine		Colpi a telaio: 60	
Impettinatura: 140/13			
Fili per dente: 2			
Altezza: 175cm			
NOTA DI ORDITO			
Totale:		$\frac{1A}{1}$	
DESCRIZIONE FILI DI ORDIMENTO:			
A	COTTON	Nm 34000	100% Co GREGGIO
Rincorso		SVILUPPO DI TRAMA:	
Licci			
diretto 12			
Inizio:		partire in pari	
NOTA DI TRAMA:			
1A 2B 1A 2C <hr style="width: 50%; margin: 0 auto;"/> TOT.6			
DESCRIZIONE FILATI DI TRAMA:			
A	CUBA	Nm 1100	47% WO 53% PC MULTICOLR
B	NOBLESSE 1	Nm 9000	30% WV 70% PA ROSA
C	NOBLESSE 2	Nm 2300	30% WV 70% PA LIGHT GREY
FINISSAGGIO/NOBILITAZIONE:			
CESTO A CALDO + VAPORIZZO			

02

2 tipologie di filato:

FEBO 1 - 100% PC - Nm
6000

FEBO 2 - 100% PC - Nm
6000

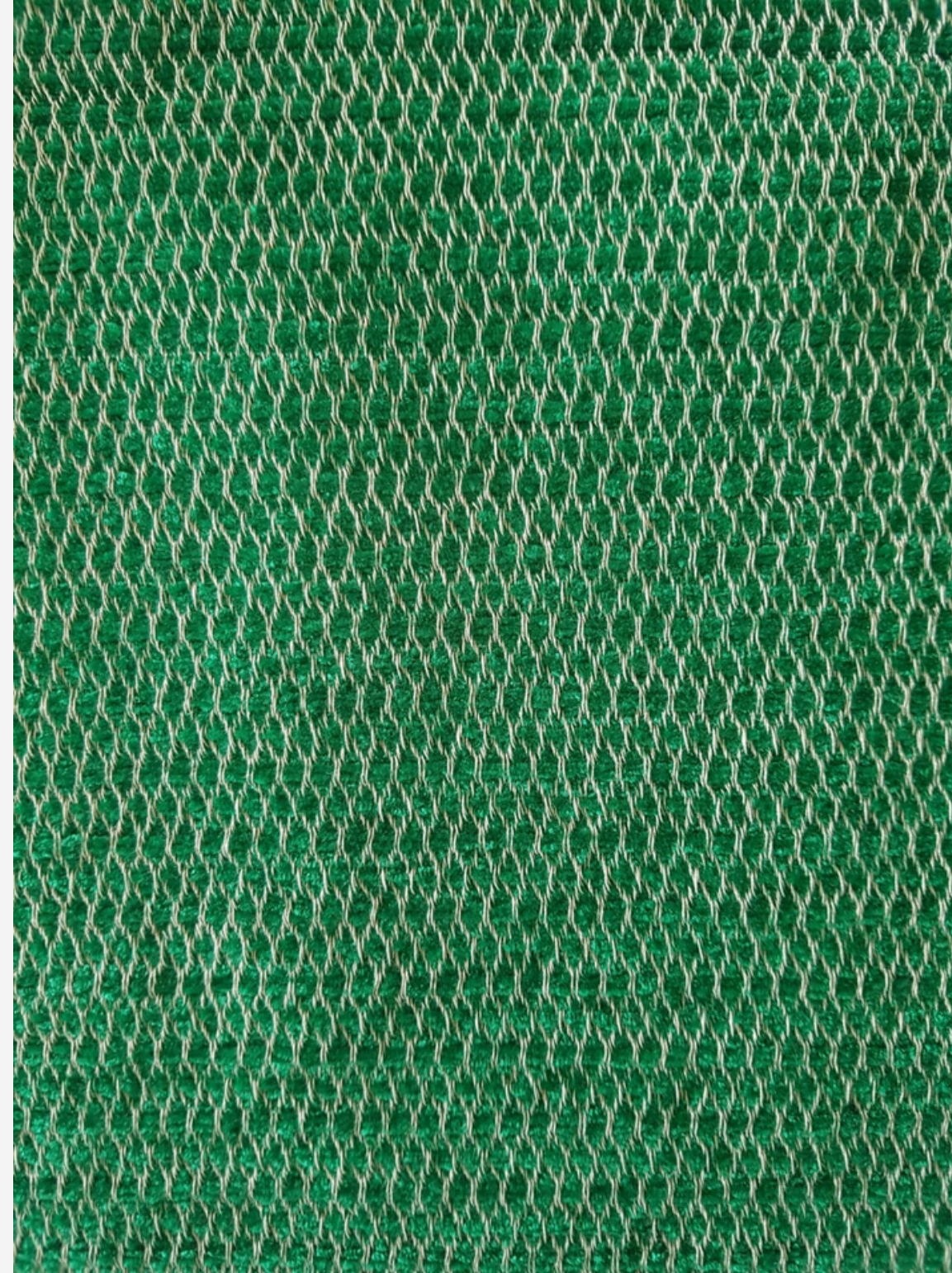
.LOSANGA - ROMBO

**.ACCOPIATURA RETINA
PA**

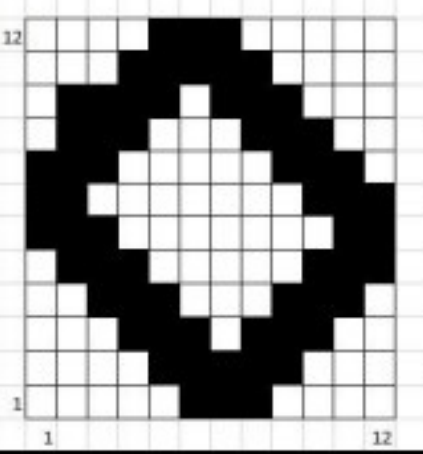
.LAVAGGIO

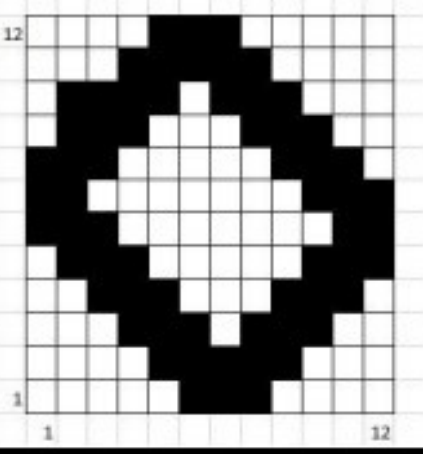
.VAPORIZZO

MY PORTFOLIO - 28.05.2021



SCHEDA TECNICA:

ARTICOLO: ERICA 2		COLORE: ARANCIO	
Fili totali: 3.750	Pezzi: 1	Mt: 1,50	
Pettine Impettinatura: 140/13 Fili per dente: 2 Altezza: 175cm		Colpi a telaio: 80	
NOTA DI ORDITO			
Totale:		$\frac{1A}{1}$	
DESCRIZIONE FILI DI ORDIMENTO:			
A	COTTON	Nm 34000	100% Co GREGGIO
Rincorso Licci	diretto 12		SVILUPPO DI TRAMA: 
Inizio:	partire in pari		
NOTA DI TRAMA:			
1A			
DESCRIZIONE FILATI DI TRAMA:			
A	FEBO	Nm 6000	100%PC 138 ARANCIO
FINISSAGGIO/NOBILITAZIONE:			
ACCOPIATURA RETE POLIAMMIDE + VAPORIZZO			

ARTICOLO: ERICA 2		COLORE: VERDE MENTA	
Fili totali: 3.750	Pezzi: 1	Mt: 1,50	
Pettine Impettinatura: 140/13 Fili per dente: 2 Altezza: 175cm		Colpi a telaio: 80	
NOTA DI ORDITO			
Totale:		$\frac{1A}{1}$	
DESCRIZIONE FILI DI ORDIMENTO:			
A	COTTON	Nm 34000	100% Co GREGGIO
Rincorso Licci	diretto 12		SVILUPPO DI TRAMA: 
Inizio:	partire in pari		
NOTA DI TRAMA:			
1A			
DESCRIZIONE FILATI DI TRAMA:			
A	FEBO	Nm 6000	100%PC 140 VERDE MENTA
FINISSAGGIO/NOBILITAZIONE:			
ACCOPIATURA RETE POLIAMMIDE + VAPORIZZO			

03

2 tipologie di filato:

.COTONE Nm 34000

.COTONE Nm 22000

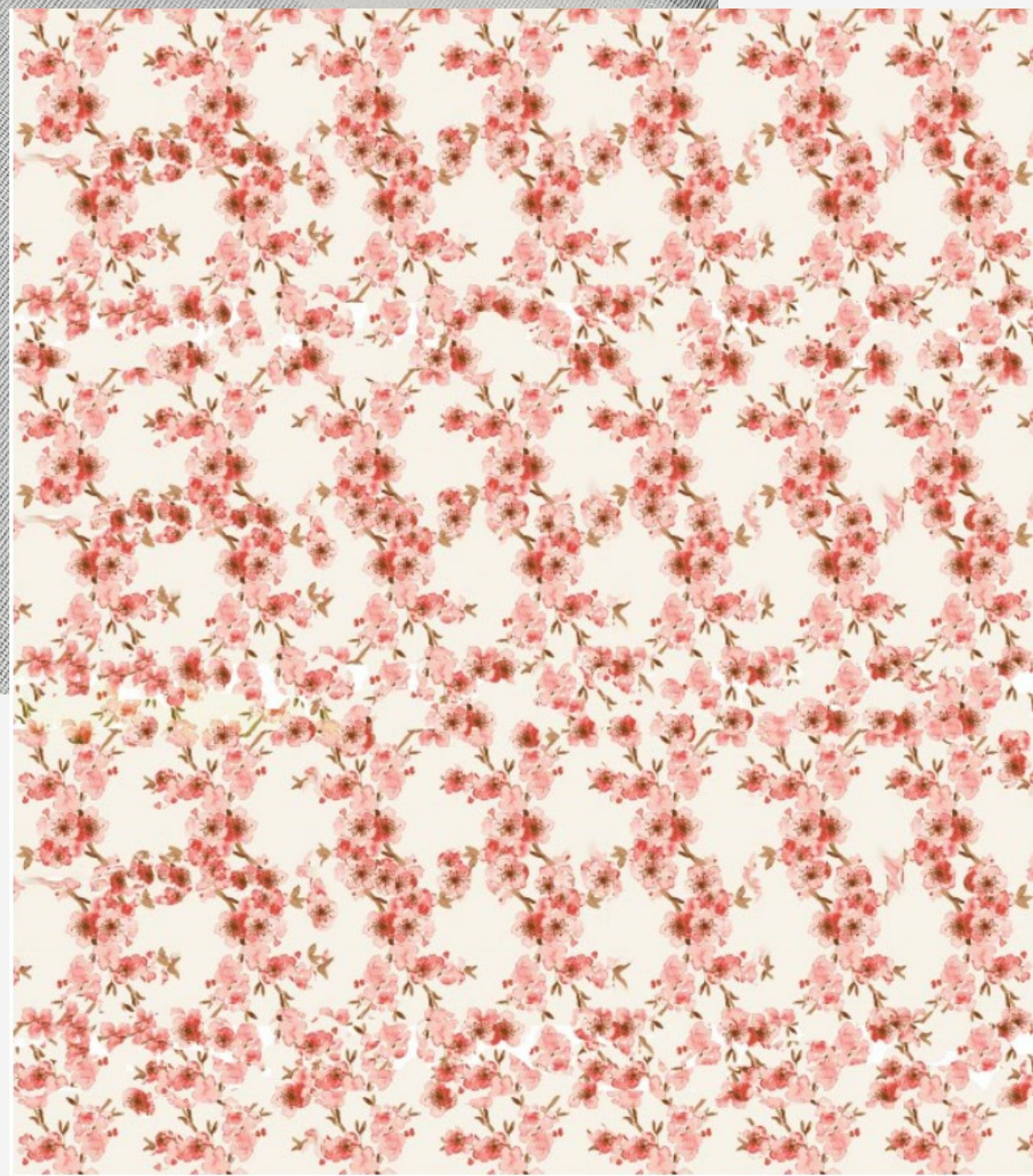
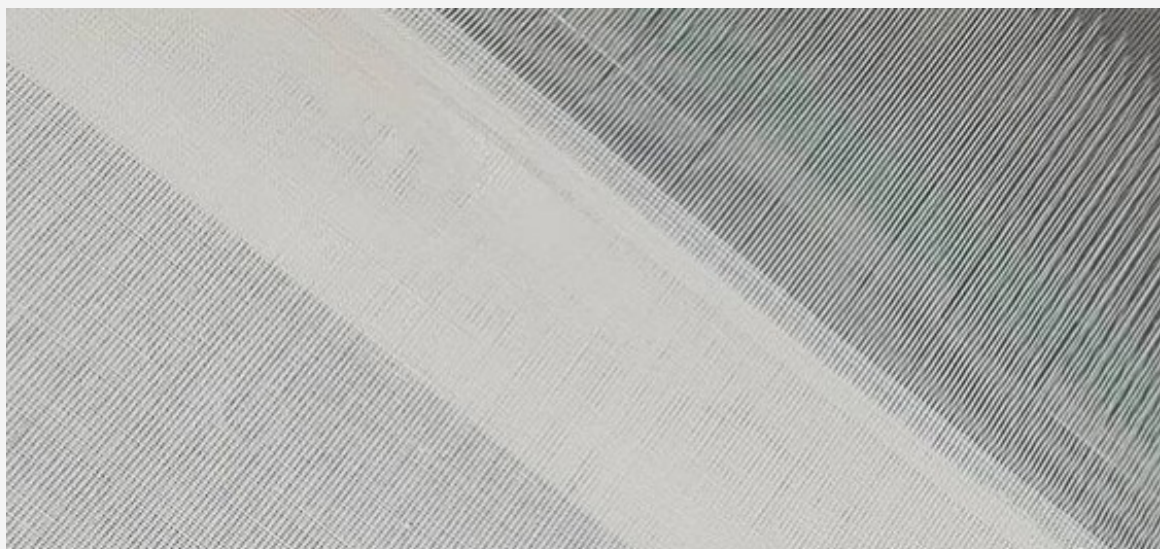
.TELA

.PURGA

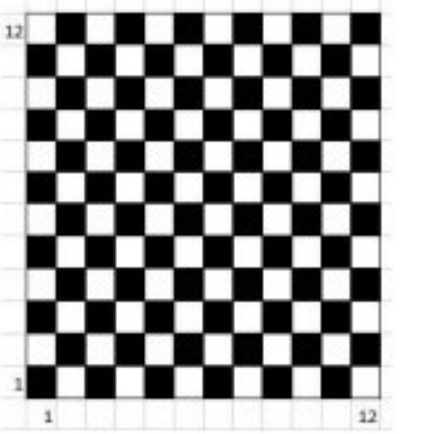
STAMPA INK JET

VAPORIZZO - LAVAGGIO

MY PORTFOLIO - 28.05.2021



SCHEDA TECNICA:

ARTICOLO: ERICA 3		COLORE: GREGGIO/BIANCO		
Fili totali: 3.750	Pezzi: 1	Mt: 2		
Pettine		Colpi a telaio: 17		
Impettinatura: 140/13				
Fili per dente: 2				
Altezza: 175cm				
NOTA DI ORDITO				
Totale:		$\frac{1A}{1}$		
DESCRIZIONE FILI DI ORDIMENTO:				
A	COTTON	Nm 34000	100% Co	GREGGIO
Rincorso Licci diretto 12 Inizio: partire in pari		SVILUPPO DI TRAMA:		
				
NOTA DI TRAMA:				
$\frac{1A}{1B}$		TOT.2		
DESCRIZIONE FILATI DI TRAMA:				
A	COTTON	Nm 34000	100% CO	GREGGIO
B	COTTON	Nm 22000	100% CO	BIANCO
FINISSAGGIO/NOBILITAZIONE:				
PURGA + STAMPA DIGITALE INK JET				

04

2 tipologie di filato:

.COTONE Nm 34000

.LINO Nm 26000

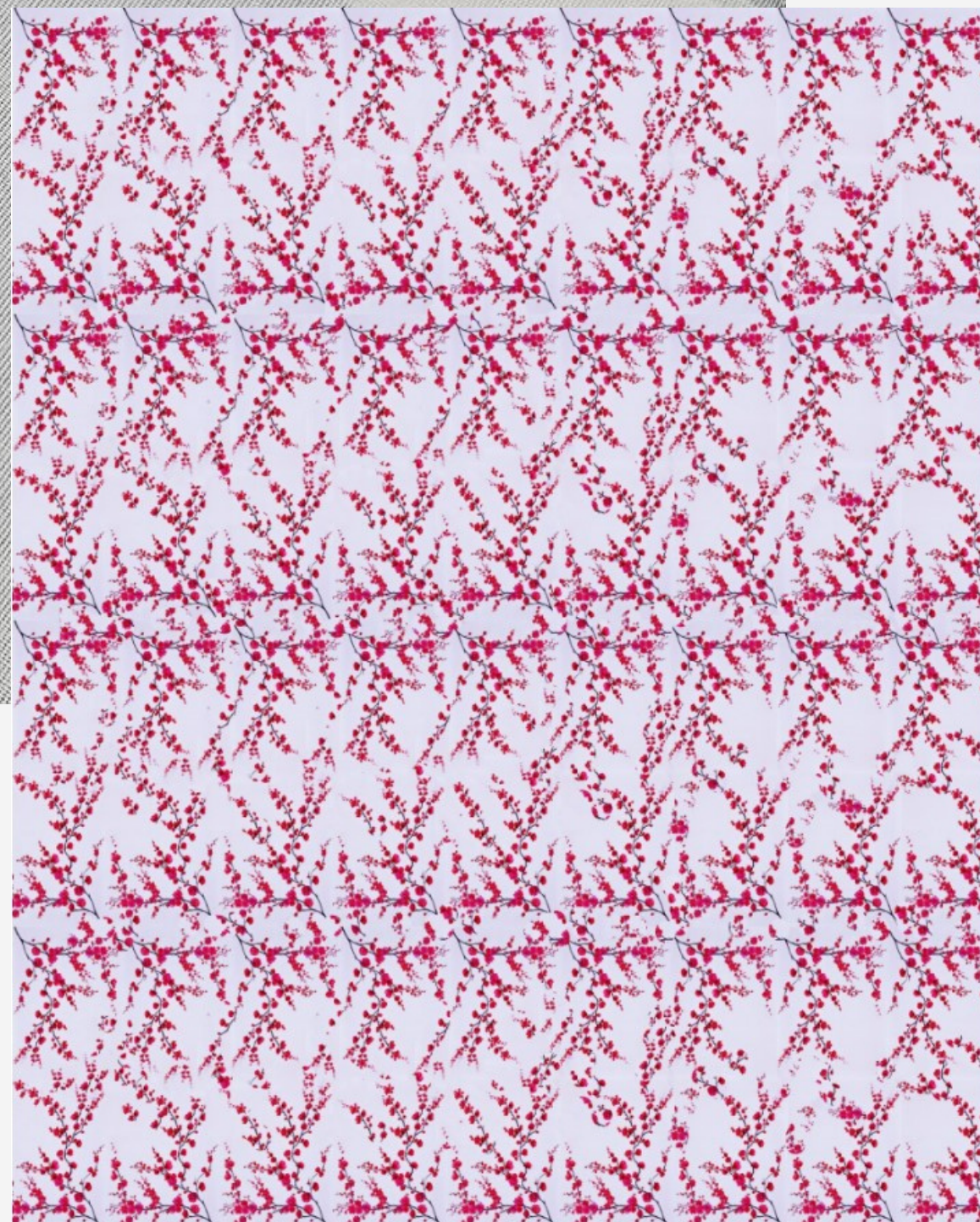
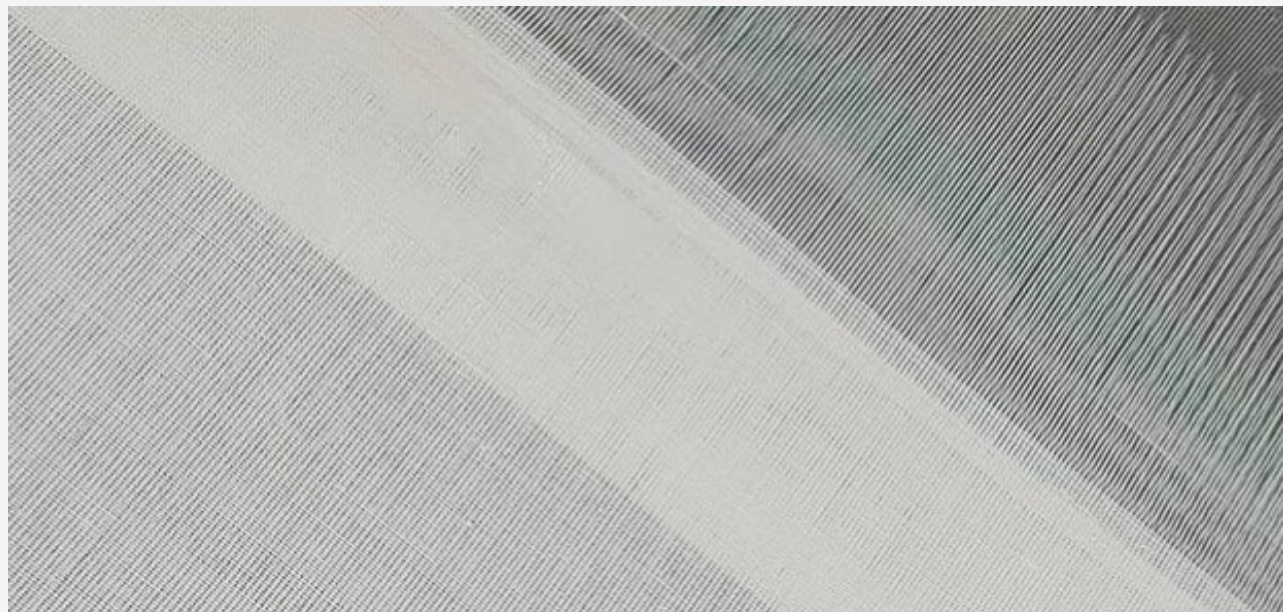
.TELA

.PURGA

STAMPA INK JET

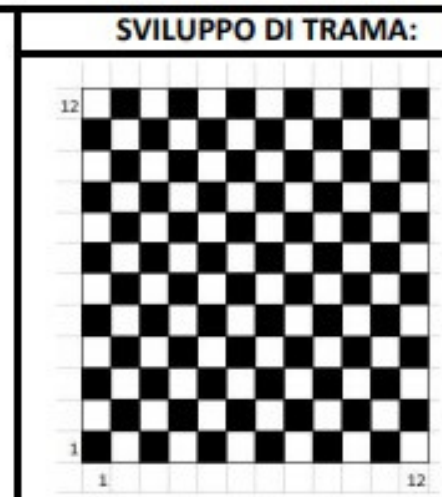
VAPORIZZO - LAVAGGIO

MY PORTFOLIO - 28.05.2021



SCHEDA TECNICA:

ARTICOLO: ERICA 3.1		COLORE: GREGGIO/BIANCO	
Fili totali: 3.750	Pezzi: 1	Mt: 2	
Pettine		Colpi a telaio: 17	
Impettinatura: 140/13			
Fili per dente: 2			
Altezza: 175cm			
NOTA DI ORDITO			
Totale:		$\frac{1A}{1}$	
DESCRIZIONE FILI DI ORDIMENTO:			
A	COTTON	Nm 34000	100% Co
DESCRIZIONE FILATI DI TRAMA:			
A		COTTON	Nm 34000
B		LINO	Nm 26000
		100% CO	100% CO
		GREGGIO	BIANCO
FINISSAGGIO/NOBILITAZIONE:			
PURGA + STAMPA DIGITALE INK JET			



Rincorso diretto 12
Licci

Inizio: partire in pari

NOTA DI TRAMA:

$$\frac{3A}{1B} \\ \text{TOT.4}$$

01

Stagione: Autunno/Inverno

2022/2023

Genere: Donna

Stile: Casual - giornaliero

Target: Medio/alto

WRAPS MM - (Mega Morbido)

DETAILS 1

Collo contraddistinto da una profilatura bianca in filato bouclè

DETAILS 2

Costruzione a caramella, avvolgente, apertura manica caratterizzata da frangina spazzolino.

02

HARLEQUIN'S OVER JACKET

Stagione: Autunno/Inverno
2022/2023

Genere: Donna

Stile: Casual - giornaliero

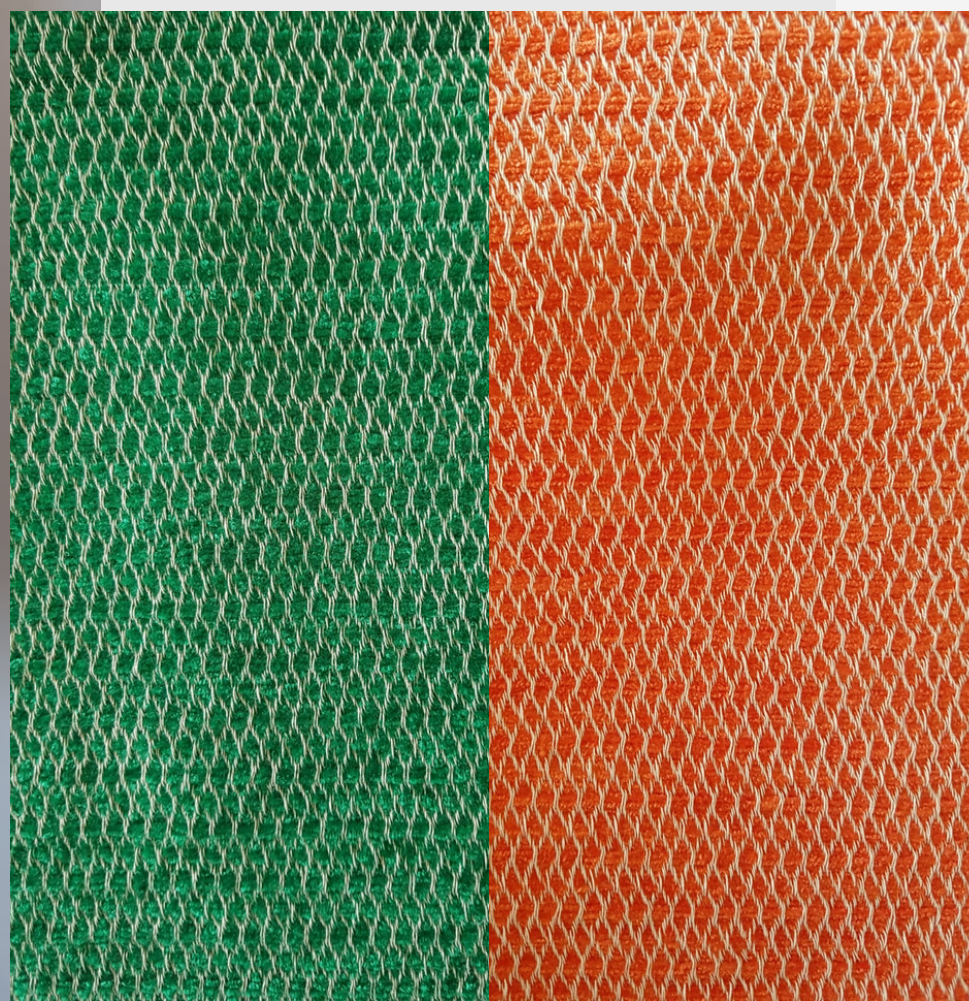
Target: Medio/alto

DETAILS 1

Collo sciallato double
face, polsini double face.

DETAILS 2

Fodera maniche in raso
lucido color verde.



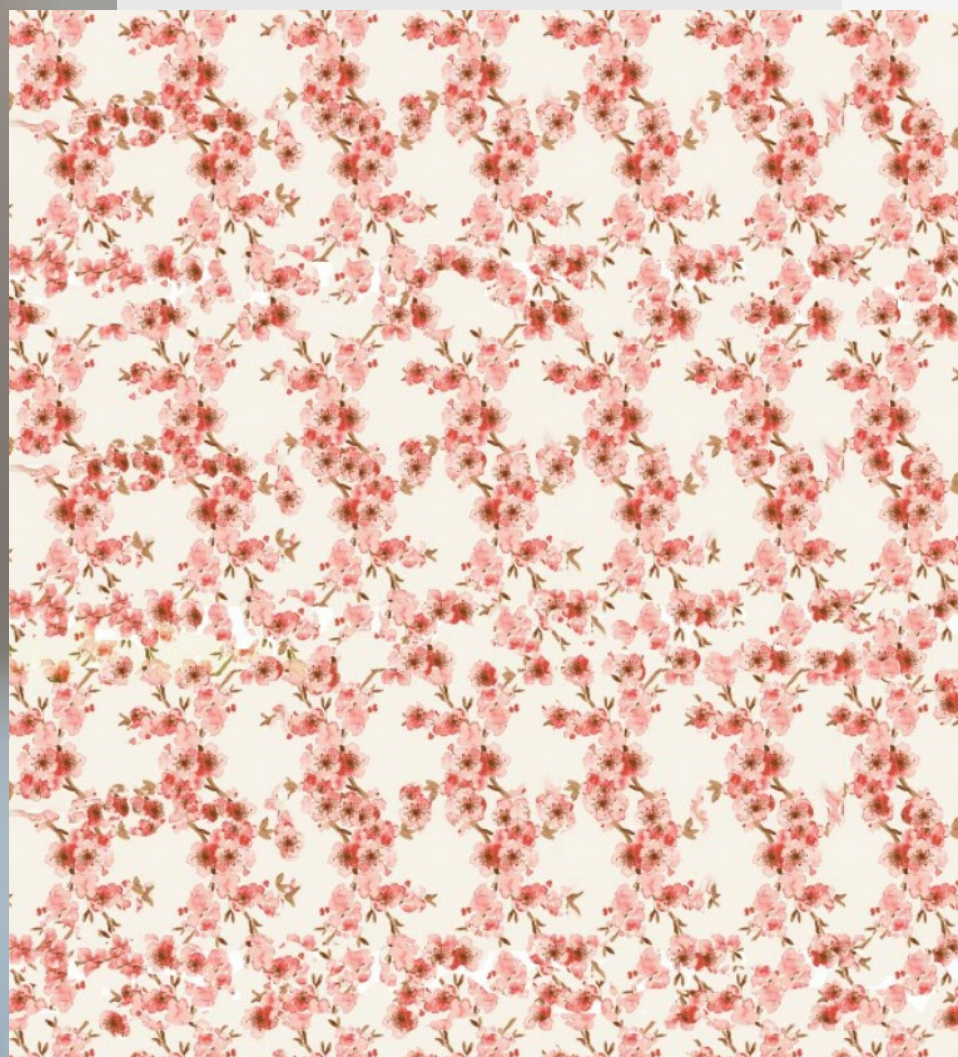
03

Stagione:

Primavera/Estate 2021

Genere: Donna**Tipo di mercato:** Casual -
giornaliero**Target:** Medio/alto

HANAMI SLIM JACKET

DETAILS 1collo scillato, irrigidito
con fiselina media,
stondatura sul fianco,
riprese sotto il seno**DETAILS 2**foderata con velo di
tessuto leggero bianco
(detto velo di cipolla)

04

Stagione:

Primavera/Estate 2021

Genere: Donna

Tipo di mercato: Casual -
giornaliero

Target: Medio/alto

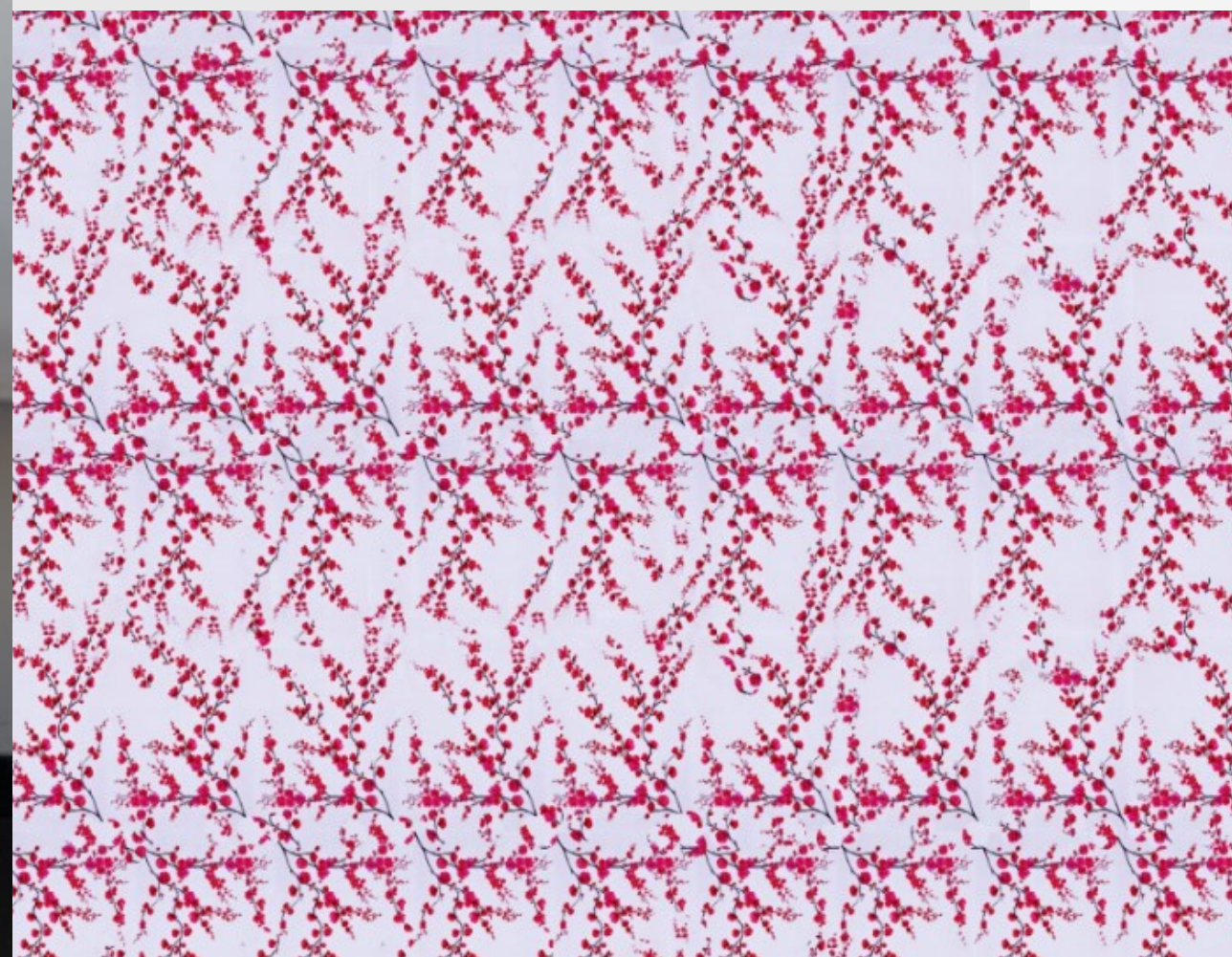
BLOSSOM DRESS

DETAILS 1

vita enfatizzata da
arricciatura, apertura
centro dietro a goccia

DETAILS 2

nastrino per chiusura
color testa di moro che
riprende i rami della
fantasia del ciliegio.



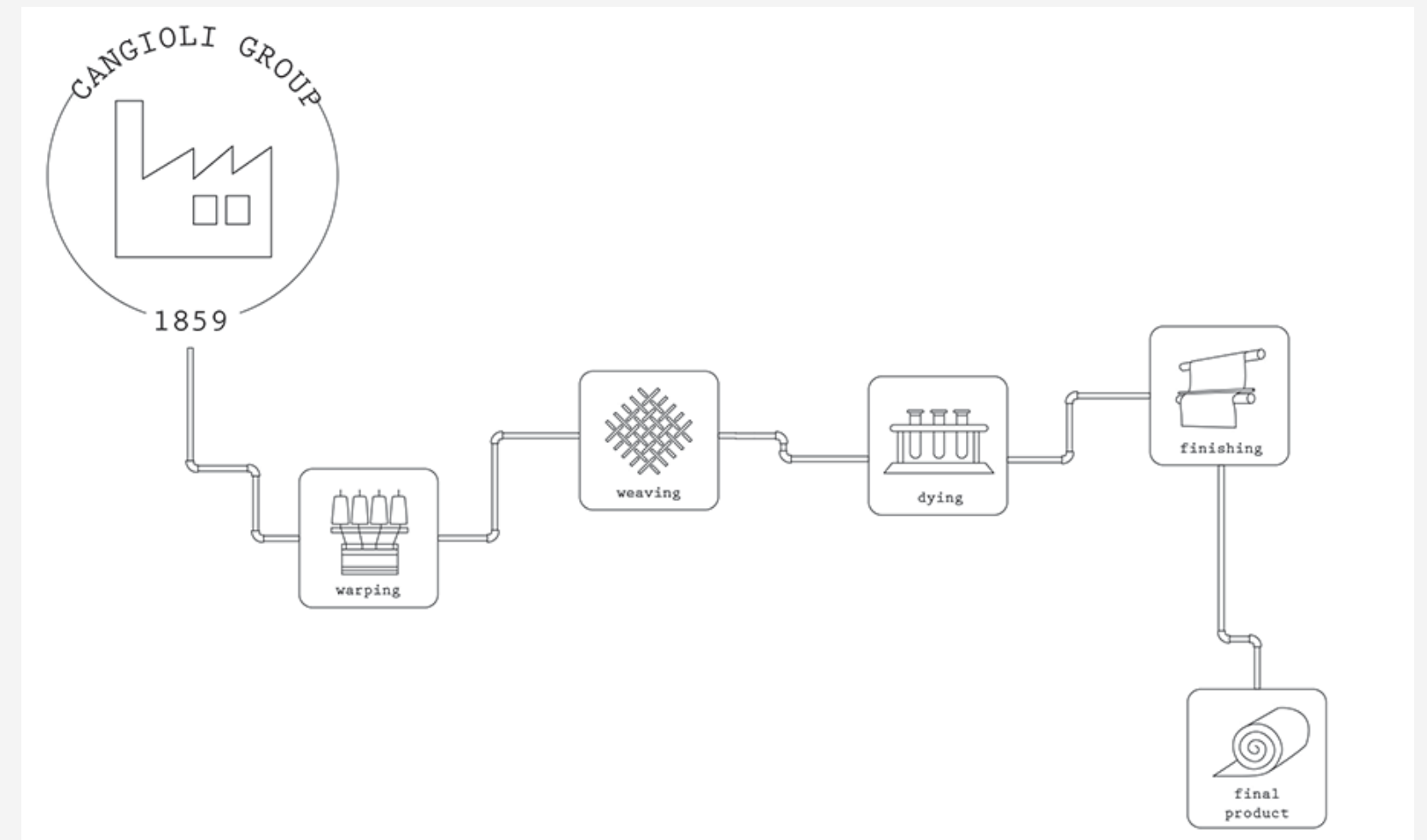
PROGETTO JACQUARD

DISTANZIAMENTO/ASSEMBRAMENTO
DISTANCING/GHATERINGS



ARTICOLO:		BOCCIONI - PIED DE POULE QR		COLORE:		INDAGO/BIANCO	
Fili totali:		4.928		Pezzi: 1		Mt: 2	
Pettine Impettinatur 100/13 Fili per dente: 4 Altezza: 160cm				Colpi a telaio: 18			
NOTA DI ORDITO							
Totale:		$\frac{1A}{1}$					
DESCRIZIONE FILI DI ORDIMENTO:							
A	COTONE	Nm 8,7	100% Co	INDAGO			
SVILUPPO DI TRAMA:							
N° effetti: 7 Vari effetti costruiti su base raso 5, raso 10 leggero e pesante							
NOTA DI TRAMA:							
		$\frac{1A}{1}$					
DESCRIZIONE FILATI DI TRAMA:							
A	COTONE	Ne 12/1	100% CO	BIANCO			
FINISSAGGIO/NOBILITAZIONE:							
LAVAGGIO PURGA + EGUALIZZO							

CANGIOLI 1859



■ ERICA PIACENZA

- Catwalks
- New Trands
- Fashion video shows
- Curiosity
- The advent of digital and sostenibility



erica.piacenza89@outlook.it

+39 3402946797

Castelnuovo di G.na - Lucca (Italy)



Erica Piacenza

WORK WITH ME

MY PORTFOLIO - 28.05.2021

Semplicemente Grazie!